

my Metra

INVIERNO 2023



SEGURIDAD DE
CONDUCCIÓN
CON SIMULADORES
DE TRENES

EVENTOS DE INVIERNO

Tu guía 2023

METRA TRACKER YA ESTA AQUI

Seguimiento de tren en tiempo real

DIVERSIDAD, EQUIDAD E INCLUSIÓN

Construyendo una agencia inclusiva



my message

James M. Derwinski, CEO/Director Ejecutivo

Rama Ejecutiva

Romayne C. Brown
Presidente Director
Condado de Cook

Vacante
Vice Presidente Director
Condado de Lake

Rodney S. Craig
Secretario
Suburbano del Condado de
Cook

Kenneth D. Koehler
Tesorero
Condado de McHenry

Wes Becton
Director
Condado de DuPage

Ric Estrada
Director
Ciudad de Chicago

Keri L. Holleb Hotaling
Director
Suburbano del Condado de
Cook

Joseph H. McMahon
Director
Condado de Kane

Donald A. Orseno
Director
Condado de Will

Stephen Palmer
Director
Suburbano del Condado de
Cook

Paul E. Ruffin
Director
Suburbano del Condado de
Cook

James M. Derwinski
CEO/Presidente Director
Ejecutivo

No podemos sugerir que nuestra pequeña revista sirva como un antídoto para el largo invierno de Chicago, pero nos gustaría pensar que al menos podemos proporcionar un rayo de sol o dos, lo suficiente como para insinuar que la primavera venga lenta pero inevitablemente en camino.

Uno de esos rayos es el recién lanzamiento de nuestra nueva herramienta de seguimiento de trenes, metratracker.com, y las actualizaciones relacionadas con nuestro sistema de comunicaciones. Esta es una inversión importante que ya está pagando dividendos significantes, brindándole datos de seguimiento actualizados al minuto para que siempre sepa cuándo viene su tren. Puedes leer todos los detalles en la página 6

Otro rayo es el comienzo de la instalación de nuestras nuevas máquinas expendedoras de boletos. Hay mucho trabajo por hacer, pero eventualmente estas máquinas estarán disponibles en las 242 estaciones de Metra, para que pueda comprar boletos de manera fácil y conveniente en todo nuestro sistema. Es otra inversión importante para usted. Vaya a la página 6 para ese artículo.

Un tercer rayo es la continuación de nuestro pase mensual Super Saver de \$100 y otros productos de tarifas este año. La variedad de opciones para ahorrar dinero y mantener los precios bajos para pasajeros de *My Metra*. Lea acerca de esas opciones, incluyendo el programa de beneficios de tránsito, en la página 7.

También hemos compilado una lista de eventos y actividades que se puede acceder a través de Metra. ¿Por qué conducir cuando Metra es rápido, seguro y barato? No dejes que el clima te detenga: sal de la casa, súbete a nuestros trenes y diviértete. Vea la lista en la página 12.

Hay más información en estas páginas que pasajeros deben conocer. Recientemente comenzamos un programa de Diversidad, Equidad e Inclusión en Metra porque reconocemos que esos valores, esos objetivos, nos harán una mejor organización. Esa historia está en la página 10. Y Metra está finalizando el plan estratégico que guiará nuestras decisiones los próximos cinco años. Vea esa historia en la página 11.

Finalmente, comenzamos una función este mes para presentarles a los miembros de la Junta ejecutiva de Metra que son los que guían a nuestra agencia. Comenzando con el Director Steve Palmer, nombrado por los comisionados suburbanos del suroeste del Condado de Cook; Wes Becton, nombrado por el condado de DuPage; y Ric Estrada, nombrado por el alcalde de Chicago. Lea sobre ellos a partir de la página 8.

Protéjase del frío, manténgase bien y prepárese para la primavera.

EN ESTA PORTADA



- 4 Conducción con simuladores de trenes
- 6 Actualización de Metra Tracker/máquinas de boletos
- 7 Tarifas para ahorrar dinero
- 8 Perfiles de miembros ejecutivos
- 10 Comprometidos a la diversidad, equidad y inclusión
- 11 Plan estratégico de Metra
- 12 Guía de invierno/primavera
- 14 Perfil de viajero
- 15 Perfil de empleado
- 16 Restaurantes cerca de su línea
- 17 Centro de Transporte Ogilvie
- 18 Su conexión a las atracciones de Chicago
- 19 Objetos perdidos/Encuesta de satisfacción
- 20 Rompecabeza/Segmento histórico de estación
- 21 Metra en numeros
- 22 Pregúntanos cualquier cosa

REGÍSTRESE PARA NOTIFICACIONES

¿Sabías que puedes recibir esta revista electrónicamente cada trimestre? Simplemente use el código QR para ir a nuestro sitio web y dénos su nombre y correo electrónico. Le enviaremos cada versión electrónicamente tan pronto como esté disponible.



¡ANÚNCIE CON NOSOTROS PARA LLEGAR A MILES DE VIAJEROS DIARIO!

Con pasajeros regresando en cantidades grandes, la revista My Metra es una excelente manera de conectarse con los viajeros de la área de Chicago. Su anuncio será visto por pasajeros en las 11 líneas ferroviarias y aparecerá en línea por la versión digital de My Metra. Para obtener más información sobre oportunidades publicitarias, envíenos un correo electrónico a marketing@metrarr.com



El aprendiz James Curtis recogiendo "pasajeros" en una línea virtual de Metra.

SIMULADORES DE TRENES HAZE TODO REAL

La herramienta muestra el compromiso de seguridad que tiene Metra

Antes de poner a un maquinista detrás de los controles de un locomotor que pesa 13 toneladas o más, cuesta varios millones de dólares y con velocidad de hasta 79 mph, los ponemos detrás de los controles de un simulador.

Ubicada en la parte trasera del primer piso de Metra en el centro de la ciudad, nuestra sala de simuladores permite a los aspirantes

maquinistas o ingenieros de tren aprender a operar todo tipo de equipo de Metra sobre versiones virtuales de las líneas Metra. Es un componente importante del programa de capacitación de maquinistas y un ejemplo por excelencia del compromiso de seguridad de Metra.

"Es mucha responsabilidad operar una locomotora", dijo William Greene, un

entrenador de operaciones que supervisa la sala del simulador, "Cuando conduces un automóvil, tienes todas tus distracciones, tienes que prestar atención a lo que está sucediendo, pero probablemente estés solo. Los maquinistas pueden tener de 400 a 500 personas, tal vez 1.000 personas sentadas detrás de ellos, y si cometen un error, no son solo ellos los que podrían verse afectados".



Entrenador de operaciones William Greene supervisa el desempeño de los alumnos.

La sala principal del simulador consiste en varias habitaciones pequeñas conectadas a ella. Cada habitación más pequeña tiene una réplica funcional de los controles operativos de varias locomotoras, vagones de cabina (los vagones equipados con controles operativos para cuando la locomotora está empujando el tren) y vagones Highliner (de la línea eléctrica Metra Electric). Los estudiantes utilizan los controles para operar sobre versiones virtuales precisas de las líneas, con monitores de video en frente y en el costado de ellos que muestran las vías, señales, interruptores, cruces, estaciones, paisajes, etc., a medida que pasa el tren.

Greene se sienta en la sala principal y observa la actuación de los estudiantes en monitores de video que le muestran lo que

están viendo en su simulador. Puede ajustar la simulación, para que los estudiantes estén operando de noche, o en una tormenta de nieve, o en la niebla. Puede lanzarles sorpresas, como un automóvil o un equipo ferroviario en las vías. Los estudiantes son calificados y criticados sobre cómo se adhieren a las reglas específicas de la línea y cómo operan el tren.

"Me gustan los simuladores", dijo Jordan Martínez, uno de los estudiantes. "Creo que son una buena herramienta de enseñanza. Te dan cierta comodidad con el aprendizaje de los conceptos básicos antes de salir y trabajar el equipo real. Es una buena herramienta para usar antes de salir al mundo real".

Todos los cinco estudiantes de la clase de otoño trabajaron anteriormente como



Joy Duren (arriba) y Jordan Martínez (abajo) operan trenes en los simuladores.



conductores de Metra y luego se inscribieron en el programa de 42 semanas para que los candidatos internos se conviertan en maquinistas. Pasarán cuatro semanas en los simuladores y 30 semanas operando trenes mientras son supervisados por maquinistas veteranos. (maquinistas procedentes de otro ferrocarril tiene un período de entrenamiento más corto).

"Es un desafío, realmente tienes que trabajar en ello y prestar atención para comprender cada regla y la aplicación de esas reglas", dijo James Curtis, uno de los estudiantes. "Hay mucho que aprender y mucho que recordar".

La sala de simuladores agregará simuladores para la locomotora más nueva de Metra, una SD70MACH, y vagones de cabina que vienen del nuevo pedido de vagones de Alstom.

EL NUEVO RASTREADOR DE METRA



METRA TRACKER

Este invierno, Metra comenzó el lanzamiento de metracker.com, un nuevo sitio web de seguimiento de trenes en tiempo real que le permite ver con precisión dónde están sus trenes y cuándo llegarán a su estación.

El nuevo sitio, posible por un reemplazo completo del sistema de seguimiento de trenes actual de Metra, también hace que sea más fácil que nunca ver los horarios y planificar un viaje.

"Este nuevo sistema de seguimiento de trenes es una actualización importante y será una mejora dramática en nuestras comunicaciones con los clientes de

My Metra", dijo Jim Derwinski, CEO y Director Ejecutivo de Metra.

"Nos permite hacer mejor trabajo de seguimiento de trenes y transmisión de información oportuna y precisa, y también incluye una variedad de nuevas características interactivas".

El sitio metracker.com, al que se puede acceder directamente a través de esa dirección web o a través de metra.com, presenta tres barras grises en el menú que proporcionan las funciones principales del sitio:

- Horarios de las estaciones: esta opción le permite verificar los horarios de salida de los trenes desde su estación.
- Mapa en tiempo real: este mapa interactivo le permite ver la ubicación de los trenes a lo largo de la línea o líneas que seleccione, para que pueda ver exactamente dónde está su tren y qué tan pronto llegará a su estación.
- Planificador de viajes: esta opción le permite planificar un viaje con Metra y otros modos de viaje entre direcciones o ubicaciones que seleccione.

El nuevo sistema requirió la instalación de dispositivos de rastreo GPS y otros equipos en más de 1.000 vagones y en 238 estaciones. El sistema está en pleno funcionamiento en las líneas Metra Electric, Rock Island, Heritage Corridor, North Central Service, Milwaukee District North y Milwaukee District West; El equipo todavía se está instalando en los trenes Union Pacific, SWS y BNSF y este año.



ESTRENO DE MÁQUINAS NUEVAS EXPENDEDORAS DE BOLETOS

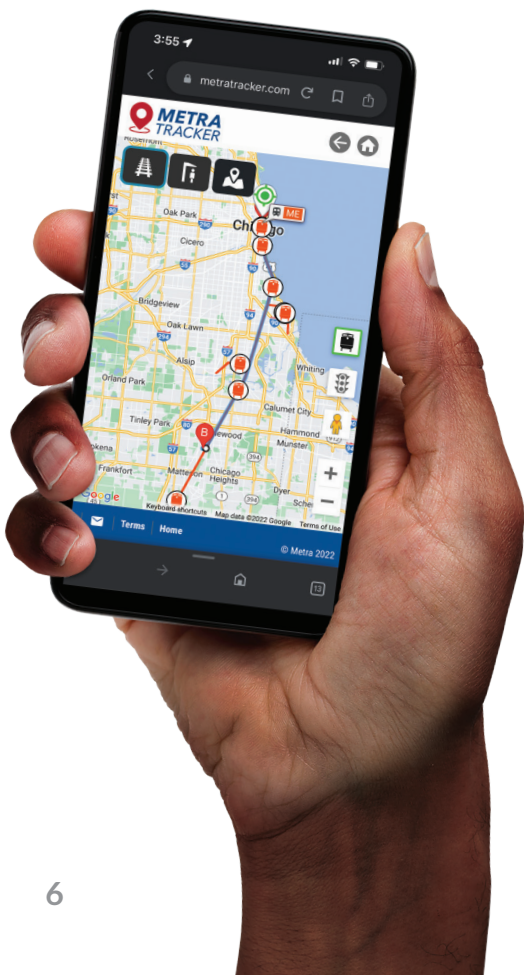
Pronto se instalarán cuatro máquinas expendedoras de boletos en Union Station, la primera de las 650 máquinas que se instalarán en las 242 estaciones de Metra en los próximos meses.

Las máquinas expendedoras endurecidas contra el clima y totalmente accesibles para la ADA aceptarán efectivo o crédito y venderán cualquier boleto Metra, imprimiéndolos en el momento de la compra, y estarán disponibles las 24 horas del día. Cuando se termine la instalación, los pasajeros podrán comprar cualquier tipo de boleto de Metra en cualquier momento en cada estación.

"Estas máquinas harán que la compra de boletos sea más rápida, fácil y conveniente para los pasajeros de *My Metra*", dijo Jim Derwinski, CEO y Director Ejecutivo de Metra

La Junta de Metra aprobó un contrato de \$70 millones con VenTek International, de Petaluma, CA, para las máquinas más aparte cinco años de ayuda y mantenimiento.

Las máquinas podrían facilitar un sistema de "prueba de pago", en el que se requiere un boleto para abordar un tren, con multas para aquellos que se encuentren sin un boleto válido. Las máquinas también podrían facilitar la integración de tarifas con CTA y Pace.





PON TU DINERO EN ORDEN

Ahorra con las tarifas de Metra

Con los altos precios de gasolina y estacionamiento, Metra siempre ha sido mejor opción que conducir un auto. De hecho, Metra ofrece una variedad de opciones para ahorrarle dinero yendo al trabajo, salir de compras o ir a la escuela. Aquí hay una breve revisión de las formas en que Metra puede ahorrarle tiempo, estrés y, por supuesto, dinero:

Pases de Día

Nuestro pase de día cuesta \$ 6 y ofrece viajes ilimitados dentro de tres zonas durante todo el día. Es ideal para viajes cortos, día de compras o viajes dentro y alrededor de su área. Nuestro pase de un día de \$10 le ofrece viajes ilimitados en todas las líneas de Metra y todas las zonas, todo el día. Ambos pases están disponibles solo en la aplicación Ventra.

Boleto de 10-viajes

Si eres un viajero casual, esta es una gran opción. Es válido durante 90 días a partir de la fecha de compra y puede ser comparado por personas que viajan juntas.

Pase Mensual Super Saver

Con solo \$100, nuestro pase mensual Super Saver de tarifa plana ofrece viajes ilim-

itados en todo nuestro sistema. Podrías ahorrar cientos, incluso miles de dólares durante todo el año.

Pase Regional Conectivo

Si usted es comprador del pase mensual de Metra que también toma el CTA o Pace, este pase le ofrece viajes mensuales ilimitados sin restricciones de tiempo cuando te conectas a CTA o Pace, todo por solo \$30.

Pases de Fin de Semana

Our Saturday or Sunday Day Passes are good for unlimited rides on either of those days for just \$7. Plan to travel throughout the weekend? Our Weekend Pass, available only in the Ventra app, is just \$10 for unlimited travel on both weekend days.

Tarifas para personas mayores, personal militar y estudiantes

Pases diarios para sábados o domingos son válidos para viajes ilimitados en cualquiera de esos días por solo \$ 7. ¿Planea viajar durante todo el fin de semana? Nuestro pase de fin de semana, disponible solo en la aplicación Ventra, cuesta solo \$ 10 para viajes ilimitados los dos días de fin de semana. family can save, visit metra.com/fares.

AHORRE HASTA UN 40% EN COSTOS DE VIAJE CON BENEFICIOS ANTES DE IMPUESTOS

Usted puede ahorrar cientos de dólares al año a través de un plan de harros de impuestos cuando participe en un plan de tránsito.

Si su empresa ofrece este beneficio, comuníquese con su Departamento de Recursos Humanos. Si usted es un empleador este es un gran beneficio para ofrecer y ayudar reducir los costos de viaje de sus empleados y ayudarlos a llegar o a regresar al trabajo.

Obtenga más información en metra.com/transit-benefits.

CONOCE LA JUNTA EJECUTIVA

Ayudar administrar el cuarto sistema ferroviario de pasajeros más concurrido del país no es tan fácil, pero ese es el papel de la Junta Directiva de 11 miembros de Metra. La Junta Directiva está compuesta por miembros que representan el área metropolitana de Chicago de seis condados. Se reúnen una vez al mes para discutir y abordar asuntos relacionados con las operaciones de Metra de hoy y el futuro. En las próximas publicaciones de la revista *My Metra*, le presentaremos a los miembros de la Junta. En este número, te invitamos a conocer a Wes Becton, Steve Palmer y Ricardo Estrada.

PARA MAS INTREVISTAS
VISITE:
metra.com/MeettheBoard

CONOCE AL DIRECTOR STEVE PALMER

El año pasado fue un año importante para el Director Steve Palmer, quien fue nombrado miembro de la Junta Directiva de Metra en 2016 por miembros de la Junta del Condado de Cook en los suburbios del suroeste. Después de poseer y operar su restaurante familiar, Palmer Place en su ciudad natal de LaGrange, durante 20 años, Palmer lo vendió el año pasado y abrió el Stadium Club en el restaurante Max en McCook. Él es casado y tiene dos hijos adultos.

¿Le gusta ser miembro de la Junta Directiva?

¡Me encanta! Me encanta aprender sobre el negocio ferroviario y el increíble trabajo que conlleva. Me encanta ser parte del gobierno y trabajar para nuestros ciudadanos y pasajeros. Y me encanta sumergirme en los diversos departamentos, observar el trabajo, y aprender y obtener un esquema detallado del Departamento de DBE.

¿Qué espera ver pronto de Metra?

Los nuevos vagones van a ser increíbles y van a cambiar todo. Sé que faltan dos años para que los veamos, pero no puedo esperar.

Cuéntenos algo que la mayoría de gente no sabe de usted.

Soy un libro abierto. Las personas que me conocen saben que no me detengo. Soy genuino y honesto como se puede ser. Pero algo que la mayoría no sabe es que canté en el coro en la escuela secundaria.

¿Qué significa *My Metra* para usted?

El orgullo que tenemos en lo que hacemos. Para nuestros pasajeros es el hecho de que pueden confiar en subirse a un tren seguro, confiable y oportuno. Hay una lealtad que viene con todos nosotros en *My Metra*.



CONOCE AL DIRECTOR WES BECTON

Julius W. Becton III, conocido como Wes, es miembro de varias juntas ejecutivas, incluyendo la Junta Directiva de Metra (nombrado en 2021 por el presidente del Condado de DuPage). Pero, aunque ser miembro varias Juntas no era nuevo para él, Metra ciertamente es. El residente de Elmhurst, padre de tres hijos y abuelo de dos. Es el CEO y socio de George Washington Street Partners, una firma de consulta que se especializa en consultas de negocios y entrenamiento ejecutivo.

Que le gusta de la Junta Ejecutiva de Metra?

Es algo completamente diferente y he disfrutado aprender y entender el negocio.

Cuéntenos algo que la mayoría de gente no sabe de usted.

Hice un TED Talks a principios de este año. El tema fue: "Sé curioso, no seas crítico", si alguna vez has visto el programa, Ted Lasso, ahí es donde tome la idea. Fue una oportunidad para compartir un mensaje sobre no juzgar, y creo que ha resonado con el público.

¿Esas habilidades que te ayudan ser mejor miembro de

la junta?

Me ayuda hacer mejores preguntas. Cuando das un paso atrás y haces preguntas porque tienes curiosidad, generalmente en público se ve diferente y atrae más a las personas en lugar de alejarlas y ponerlas a la defensiva.

¿Qué significa My Metra para usted?

Significa que aquí estamos cuando nos necesitan. Somos un recurso y una oportunidad para ayudar a simplificar sus vidas.



CONOCE AL DIRECTOR RICARDO ESTRADA

El director Ricardo Estrada, quien fue nombrado a la Junta Ejecutiva de Metra en 2021 por la alcaldesa de Chicago, Lori Lightfoot, es actualmente el CEO de Metropolitan Family Services, una de las agencias de servicios humanos más grandes de Illinois. No es extraño a las organizaciones grandes, pero la complejidad de Metra fue una sorpresa. El residente del Noroeste de Chicago es padre de dos hijas adultas.

¿Le gusta ser miembro de la Junta Ejecutiva?

Lo disfruto, pero en varios sentidos siento que acabo de empezar. Este es un negocio grande y complicado dentro de una industria gigante que tiene tantas interrelaciones, acuerdos, permisos, etc. La logística es muy compleja.

¿Qué esperas en el futuro de Metra?

Habrán inversiones significantes en todo lo relacionado con el capital, desde puentes hasta rieles y el cumplimiento de la ADA. Deseo ver esa transformación. Deseo probar nuevas locomotoras y trenes de batería eléctrica. Y espero mejorar la accesibilidad en los vecindarios que están muy al sur y en otros lugares, para que todos tengan un mejor acceso a nuestro maravilloso centro de la ciudad.

Cuéntenos algo que la mayoría de gente no sabe de usted.

De joven, fui bastante aventurero. He viajado a más de 35 países y 100 ciudades, la mayoría con pocos centavos. Una de las mejores experiencias fue correr con los toros en Pamplona. Fue una de las cosas más estimulantes y estúpidas que he hecho.

¿Qué significa My Metra para usted? Significa que todos deberíamos pensar en ello como un recurso público. Como contribuyentes de impuestos, estamos directamente afectados. Está destinado para nosotros y para ayudar a nuestra ciudad y región prosperar.





Trabajadores de Metra aprenden unos de otros durante una sesión de capacitación sobre diversidad, equidad e inclusión.

PONIENDO DEI EN NUESTRO DNA

Como parte de su compromiso con la diversidad, la equidad y la inclusión (DEI), Metra está implementando una iniciativa para construir una organización sostenible e inclusiva.

"Esta es una prioridad para Metra y nuestra Junta Directiva, y estamos totalmente comprometidos en esta iniciativa", dijo Jim Derwinski, CEO y Director Ejecutivo de Metra. "Entendemos la importancia de formar un espacio donde todos se sientan valorados y puedan contribuir con sus talentos. Los resultados nos convertirán en una agencia mejor y más productiva".

Metra está siguiendo un programa piloto de dos años desarrollado por la Asociación Americana de Transporte

Público (o APTA) que proporciona a los miembros de APTA una meta para promover la igualdad racial dentro de sus organizaciones como parte de un marco integral para la diversidad, la equidad y la inclusión. La acción del reto incluye:

- Hacer la iniciativa una prioridad estratégica y un imperativo empresarial
- Realizar una evaluación cultural
- Analizar datos demográficos para informar nuestra estrategia
- Establecer políticas, programas y prácticas para garantizar la igualdad racial
- Proporcionar temas comunicativos y promover participación

La iniciativa DEI de Metra, que se lleva a cabo en conjunto con el consultor R.

J. Harris & Associates, se alinearán con la hoja de ruta de APTA. Incluirá entrenamiento ejecutivo para los miembros del equipo directivo de Metra, así como entrenamiento para más de 2,000 empleados; continua comunicación;

responsabilizar a los líderes para cambiar la forma en que funcionamos; y hacer un seguimiento de nuestro progreso en apoyo de la misión. Ya más de 500 empleados han pasado por la primera fase de entrenamiento.





NUEVO PLAN ESTRATÉGICO GUIA DE METRA

Después de solicitar comentarios públicos a fines de 2022, Metra finalizó su próximo plan estratégico, *My Metra*, Nuestro Futuro. El plan, que guiará nuestras decisiones hasta 2027, se centra en identificar y abordar los desafíos operativos y financieros después de COVID.

El documento es una actualización del último plan estratégico de Metra, *On Track to Excellence* (En Vía Hacia Excelencia), que cubría los años 2018-2022. Incluye declaraciones de misión y visión refinadas para hacerlas más concisas, receptivas y relevantes para las nuevas realidades, y llama a avanzar hacia un modelo de servicio "ferroviario regional" que brinde un servicio más frecuente durante todo el día.

Misión: Metra proporciona un servicio ferroviario de cercanías seguro, confiable, eficiente y asequible que mejora la salud económica y ambiental del noreste de Illinois.

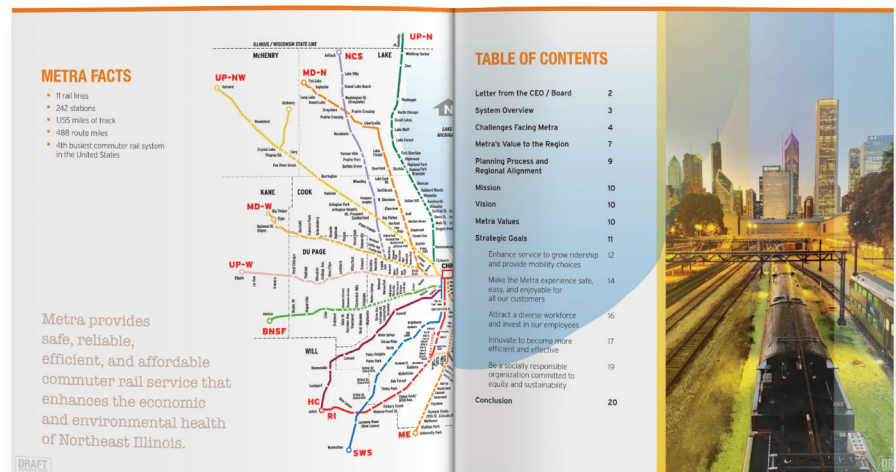
Visión: Para abordar de manera proac-

tiva las necesidades de transporte en evolución, Metra proporcionará un servicio ferroviario regional que respalde comunidades conectadas sostenibles. Para cumplir su misión y avanzar hacia su visión, el plan estratégico se basa en cinco objetivos igualmente importantes y relacionados. Reflejan las prioridades cambiantes de Metra, las necesidades de tránsito regional y las voces de los clientes. Son los siguientes:

- Mejorar el servicio para aumentar el número de pasajeros y proporcionar opciones de movilidad

- Hacer que la experiencia de Metra sea segura, fácil y agradable para todos nuestros clientes
- Atraer grupo laboral diversa e invertir en nuestros empleados
- Innovar para ser más eficientes y eficaces
- Ser una organización socialmente responsable con la equidad y la sostenibilidad

El documento completo se puede ver en metra.com/strategic-plan.



¿Buscas cura para la fiebre de cabina?

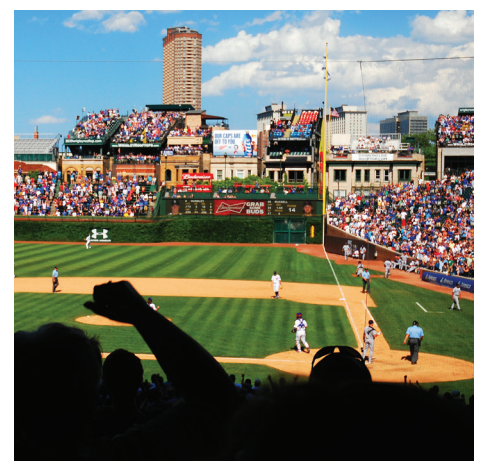
VE DE PASEO CON METRA GUIA DE INVIERNO

¿Quieres vencer la tristeza invernal? ¡Sube a bordo de Metra! Hay actividades interiores y exteriores en toda nuestra región. Entonces, agarra a la familia, abrígate y sal. Hay mucho que ver, y Metra puede llevarlo a ver todo.

Mientras viaja por nuestra región, ¿por qué lidiar con estacionamiento, el tráfico y los altos precios de gasolina? Metra le ofrece excelente maneras de moverse y ahorrar. Comience visitando metratracker.com para planificar su viaje y consultar los horarios de trenes. Luego, ahorre dinero todos los días, cualquier día y durante toda la semana usando Metra. ¿Sabías que con nuestras tarifas familiares los niños viajan GRATIS los fines de semana y días festivos? Consulte las tarifas en la página 7.



EVENTO / ATRACCIÓN	FECHA (S)	LOCAL
Native Truths: Our Voices, Our Stories	Continuamente	Field Museum
Chicago Auto Show	Hasta Feb. 20	McCormick Place
Black History Month Tours	Hasta Feb. 25	DuSable Black History Museum
The Language of Beauty in African Art	Hasta Feb. 27	Art Institute of Chicago
Northwestern University Basketball	Hasta Marzo 1	Welsh-Ryan Area
DePaul University Basketball	Hasta Marzo 4	Wintrust Arena
Ice Skating Ribbon	Hasta Marzo 6	Maggie Daley Park
Ice Rink (pista de hielo)	Hasta Marzo 6	Millennium Park
Chicago Bulls Basketball	Hasta Abril 9	United Center
Chicago Blackhawks Hockey	Hasta Abril 13	United Center
Chicago Wolves Hockey	Hasta Abril 16	Allstate Arena
Orchid (orquideas) Show	Hasta Marzo 26	Chicago Botanic Garden
Chlorine Sky	Feb. 14-Marzo 11	Steppenwolf Theatre
Anna Karenina	Feb. 15-26	Joffrey Ballet
Les Misérables	Feb. 15-Marzo 5	Cadillac Palace Theatre
Once	Feb. 16-March 26	The Writers Theatre
Cats	Feb. 21-26	Nederlander Theatre
Annie	Marzo 7-19	Cadillac Palace Theatre
The Comedy of Errors	Marzo 10-April 16	Chicago Shakespeare Theatre
Carmen	Marzo 11-April 7	Lyric Opera
St. Patrick's Day Parade	Marzo 11	Downtown Chicago
The Book of Mormon	Marzo 28-Abril 16	Cadillac Palace Theatre
Shamrock Shuffle	Marzo 26	Grant Park
Cubs Primer Dia	Marzo 30	Wrigley Field
White Sox Primer Dia	Abril 3	Guaranteed Rate Field





Michelle Blake y Chris McCarthy

Michelle Blake y Chris McCarthy se conocieron en un tren de Metra en 2011 y él le propuso matrimonio en un tren de Metra tres años después, por lo que es apropiado presentarlos cerca del Día de San Valentín. Su amor, y su amor por Metra, sigue fuerte.

¿El romance continúa?

Chris: ¡Sí, diríamos que va por buen camino!

Michelle: ¿Captaste lo que acaba de decir (por buen camino)? ¡JAJA!!

Cuando viajas por Metra, ¿piensas en cómo comenzó todo?

Michelle: Sí, cada vez que voy en el tren y me acuerdo de donde nos comprometimos, pienso en ese día y si ando sola le envié un mensaje a Chris.

¿Qué recuerdan del día que se conocieron y del día que se comprometieron??

Chris: Cuando nos comprometimos, estaba muy nervioso. Pero había toda una tropa de Girl Scouts en nuestro vagón animándonos.

Michelle: Cuando nos conocimos, recuerdo estar sentada junto a Chris y

note que llevaba bonitos calcetines y estudiaba para un examen de valores. Pensé entre mi: "Debería saludar a este tipo."

¿Por qué es tan importante Metra para ustedes??

Chris: Sin ella no habríamos construido nuestra vida juntos.

Michelle: Realmente creemos que las estrellas estaban alineadas o algo estaba en el aire para que ambos fuéramos al mismo vagón y nos sentáramos en la misma área.

¿Cómo sería tu vida sin Metra??

Chris: No estoy seguro que nos hubiéramos conocido. ¿Qué pasa si me siento cuatro asientos más atrás o otro vagón? ¿Qué pasa si Michelle pierde el tren??

Michelle: Metra tiene un significado completamente nuevo. Ahora, diría que el tren cambió mi vida.



Ed Schafroth

¿Cuánto tiempo lleva trabajando para Metra? ?

35 años

¿Cuál es su experiencia? ¿O entrenamiento para esta posición?

Experiencia - comenzando desde abajo y trabajando hacia arriba. Mi primer trabajo fue cortando vidrio y roscando tuberías. Me uní a Metra como carpintero en nuestro Departamento de Edificios y Puentes y he ascendido hasta mi puesto actual.

¿Qué le gusta más de tu trabajo?

Los retos diarios y la tecnología que cambia.

¿Cuál cambio tecnológico has experimentado??

SCADA, que significa Sistema de Control de Supervisión y Adquisición de Datos. Esto es lo que utiliza el centro de despacho para monitorear y apagar la energía del sistema de catenaria aérea. Otro gran cambio

fue pasar de los cables de cobre al cable de fibra óptica

¿Cuáles son sus mayores desafíos en el trabajo? ?

Trabajar con consultores externos y mantenerlos en la misma página y objetivo, para que Metra obtenga lo que necesita de cada proyecto.

¿Qué quieres que nuestros clientes sepan sobre tu trabajo?

Mantenimiento Eléctrico es un departamento detrás de escena que hace todo lo posible para proporcionar transporte seguro y confiable a nuestros clientes al mantener la energía activa, las luces encendidas, los trenes y la energía de reserva en los patios funcionando.

¿Qué significa My Metra para usted?

Significa oportunidad. Trato de ser un ejemplo para nuestros empleados, para mostrar cómo alguien puede comenzar desde abajo y subir arriba.

Uno de los trabajos detrás de escena en Metra es mantener la energía en la línea eléctrica de Metra para que los trenes sigan funcionando. Ed Schafroth, Director de Mantenimiento Eléctrico, dirige ese equipo.



En esta versión, vamos a la estación Edgebrook en la línea Milwaukee District North a Dakota 94, un restaurante familiar que sirve de todo, desde tostadas francesas hasta margaritas de jalapeño. Inaugurado en 2019, Dakota 94 se ha convertido en un elemento básico del vecindario con sus deliciosas selecciones de menú.

“Servimos comidas caseras porque esa es la sensación que tienes cuando vienes a Dakota 94. Se siente como en casa”, dijo la gerente general María Proa. La co-propietaria Kayla Lardakis llegó a Chicago a través de Dakota del Norte después de terminar ocho años en los Estados Unidos. Ejerció como médico de combate. Conoció a su esposo Peter, dueño de Kanela Breakfast Club, y los dos han estado haciendo magia de restaurante desde entonces. Aunque navegar por un nuevo restaurante durante la pandemia fue difícil, los dos trabajaron incansablemente



para garantizar que su negocio y sus empleados sobrevivieran. “Después de largo días”, el restaurante se convirtió en su hogar. Incluso bromeamos que deberíamos poner catres y dormir en el restaurante”, dijo María Proa. El amor de los Lardakis por la cocina casera es evidente en todo su menú. Ya sea que esté buscando un lugar acogedor para desayunar, una cena romántica o un lugar divertido para tomar una copa con amigos, Dakota 94 lo tiene cubierto. Los aspectos más destacados del menú incluyen galletas y salsa, una hamburguesa de bison de 1/3 de libra y pastel de carne casero.

Dakota 94 reúne a amigos y vecinos en Edgebrook. Con un bar que sirve cócteles especiales, servicios de fiesta privada, y curiosidades los miércoles, hay algo para todos. Realmente captura la esencia de un lugar vecindario. Dakota 94 está en 5304 W. Devon Ave. en Chicago. o en dakota94.com



QUE PROBAR:

Sandwich de Queso y Sopa de Tomate

Pan de masa fermentada, queso amarillo, aguacate, tocino y su deliciosa sopa de tomate y albahaca

Si tienes un restaurante favorito cerca de una estación de Metra, háganoslo saber por correo electrónico a marketing@metrarr.com.



CENTRO DE TRANSPORTE OGILVIE

Un destino en si mismo

Es la estación para las tres líneas de Union Pacific de Metra y en los tiempos antes de COVID atendía a más de 100,000 pasajeros diariamente. Sigue siendo una de las estaciones de ferrocarril más concurridas del país dedicada exclusivamente al tráfico de cercanías. El Centro de Transporte Ogilvie es moderno, su origen empezó en 1911.

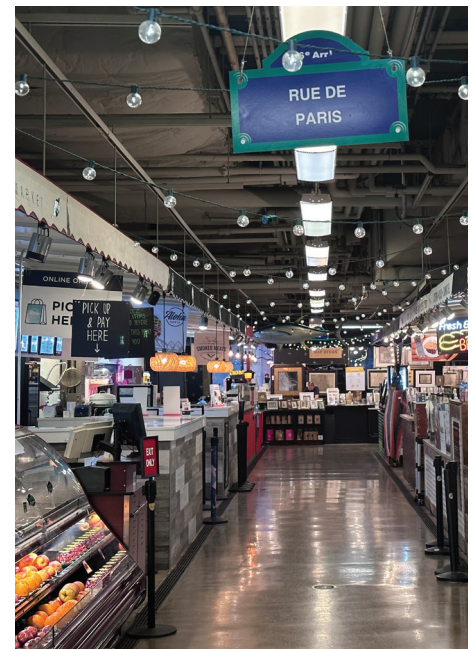
Hace más de 100 años, el Chicago & North Western Railway construyó su terminal en este mismo lugar. Como hoy, tenía 16 pistas elevadas sobre la calle. Durante décadas, los trenes entraban y salían de la terminal de todo el país.

En 1984, la sede fue reemplazada por la Torre Accenture de 42 pisos (anteriormente Citigroup Center). Finalmente, en 1991, Metra compró el cobertizo de trenes y durante un período de cuatro años rehabilitó la ubicación.

El centro lleva el nombre de Richard B. Ogilvie, un defensor del ferrocarril de toda la vida, quien, como gobernador de Illinois, creó el RTA. Hoy en día, es un destino acogedor para miles de viajeros y trabajadores del centro. Como parte de Accenture Tower, en el centro comercial se encuentran tiendas como Amazon Go, y hay un centro de restaurantes grande y muy popular.

También es la puerta de entrada al mercado francés de Chicago. Fundado en 2009, el mercado francés trae un sabor de Europa a Chicago. Con sus 30+ vendedores, los viajeros y residentes del área encuentran una variedad de deliciosas comidas internacionales, muchas de ellas productos locales.

Traído a Chicago por la familia Bensidoun, el mayor operador del mercado parisino, el mercado francés fue designado Travelers' Choice por Tripadvisor y recomendado por



Restaurant Guru.

El Mercado Francés está abierto de 7 a.m. a 6 p.m., de lunes a viernes y de 9 a.m. a 4 p.m. los sábados.

¿VAS A UN LUGAR POPULAR? VE RÁPIDO Y HAORRA CON METRA



Muchos piensan que Metra es solo para ir al trabajo, Metra también es una excelente opción para viajes divertidos en toda nuestra área. Cuando viajas en Metra, evitas gastos y las molestias de conducir.

Con nuestro sitio web Metra Tracker y las tarifas para ahorrar dinero (consulte las páginas 6-7), planificar una excursión es más fácil que nunca. Considere algunas de las atracciones del área a las que puede acceder a través de Metra.



Guaranteed Rate Field – El Día es el 3 de abril y llegar al juego es fácil en Metra: solo use nuestra línea Rock Island y salga en 35th Street / "Lou" Jones Station y camine al oeste hasta el estadio.

Soldier Field y Museum Campus – Simple salga de nuestra estación Museum Campus/11st Street a través de la línea eléctrica Metra..



Ravinia – La línea UP North los deja en la puerta principal de Ravinia y ofrece viajes en tren gratuito hacia y desde el parque los días de conciertos..

Zoológico Brookfield – Llega con BNSF, simplemente aborda en Union Station con rumbo a la estación Hollywood.

Museo de Ciencia e Industria – Puede abordar en las estaciones Millennium o Van Buren Street, salir en la calle 57 y caminar dos cuadras hacia el este.



Jardín Botánico Chicago – Bienvenidos a primavera! Por La línea UP North y saliendo de la estación Braeside. Hay un bonito sección para caminar hasta el jardín. Los domingos de verano, baje en la estación de Glencoe y dé un paseo en el autobús del jardín.

Parque Histórico Nacional Pullman – A través de la línea eléctrica Metra, saliendo en las estaciones 103rd Street/Rosemoor, 107th Street, 111th Street/Pullman o 115th Street/Kensington.



Instituto de Arte Chicago – Picasso, Van Gogh, Monet, y otros te esperan. Puede acceder al museo desde las estaciones Van Buren Street y Millennium en la línea eléctrica Metra..



United Center – Disfruta de la acción de la NBA y la NHL, conecta por autobús en las estaciones Millennium, Ogilvie y Union. Para obtener más información, visite nuestro sitio web. Planifique su visita a través de metratracker.com.

TOP 10

Cosas más comunes encontradas en Objetos Perdidos



(sin orden particular)

1. Paraguas
2. IDs de trabajo/o de acceso
3. Lentes / lentes de sol
4. Gorros y guantes
5. Teléfonos viejos
6. Auriculares Bluetooth /cargadores
7. Llaves
8. Teléfonos celular
9. Bolsas/maletines
10. Joyería

Cosas más raras encontradas en Objetos Perdidos



(sin orden particular)

1. Percianas Venetian
2. Guitarra
3. Adifonos
4. Dentaduras
5. Pierna protésica
6. Patin eléctrico
7. Urna funeraria
8. Muletas
9. Caminante bastón
10. Medicamentos recetados

**¡ESCANEA EL
CÓDIGO
QR Y
COMPARTE
TU OPINIÓN!**



¿HA REALIZADO NUESTRA ENCUESTA?

Probablemente has visto los anuncios en nuestros vagones invitándote a compartir una breve encuesta. Si no lo has hecho, ahora es el momento. Después de todo, queremos que tu opinion. Hemos recibido más de 14,000 respuestas, y hemos utilizado la información para implementar cambios de servicio e identificar áreas para mejorar. También hemos utilizado la información para responder preguntas y comentarios por correo electrónico. En total, hemos contactado a más de 2.200 pasajeros. A medida que continuamos recuperando y obteniendo nuevos pasajeros, queremos saber más de usted. Por lo tanto, tómese unos minutos, escanee el código QR y háganos saber cómo nos está yendo a **My Metra**.

CRUCIGRAMA (VERSIÓN INGLÉS)

ACROSS

1. Actress in Fantastic 4
5. Too bad
9. Better than good
14. Cover for camping
15. Carry
16. Musician in Fab 4
17. Above
18. Fidel's city
20. Market index
21. 4th president
23. Eye cover
24. Metal source
25. Jazz guitarist Paul
26. Rescue
27. Combat
28. News network
31. Placido, Jose and Luciano
33. Spanish red
35. You sow them when young
36. In the middle of
40. 4th ____ (punt or go for it?)
42. 4th ____ (media)
44. Big party
45. Bewildered
48. Latin for by or in itself
49. " ____ bet." (No way)
51. Not happy
52. Time zone
55. FBI agents
56. Accessibility law
58. Metra's Parisian counterpart
59. Third-year students (abbr.)
60. 4th pope
64. The Greatest
65. Handy
67. Final 4 org.

68. Rob
66. Space group
70. Eye part
71. Premature
72. Shakespeare's do
73. Belongs to us

DOWN

1. Small part
2. Hot rock
3. Reproduced
4. 4th month (conventional)
5. One of 4 musketeers
6. Lend
7. 4x4
8. Caulk
9. 4th- ____ maybe not as smart as a 5th-grader)
10. Sm. state
11. Enrich
12. Greek marketplace
13. Tall structure
19. 4th month (Revolutionary France)
22. 4-door
26. A year has 4 of them
28. Symbol for 4th Zodiac sign
29. One of Columbus' ships
30. ____ off (Catches 40 winks)
31. Opposite of from
32. Satisfy
34. One of 4 evangelists
37. 4th planet
38. " ____ boy!" (or girl)
39. Legal document
41. Restaurant patrons
43. One of 4 suits

1	2	3	4		5	6	7	8		9	10	11	12	13	
14					15					16					
17					18				19			20			
21				22				23				24			
			25				26					27			
28	29	30				31					32				
33			34			35					36	37	38	39	
40					41				42	43					
44					45	46		47		48					
			49	50								51			
52	53	54			55					56		57			
58					59				60				61	62	63
64					65			66				67			
68				69			70					71			
72							73					74			

Crossword solution can be found online at metra.com/crosswordsolution.

46. Gift from heaven
47. 4th state to ratify
50. 4th ____ (summer holiday)
52. Rub out
53. 4th letter (Greek)
54. New ____ (North Shore school)
56. " ____ once" (suddenly)
57. Baby test (abbr.)
60. Use 4-letter word
61. Light tan
62. Hair remover
63. Soviet news group
66. Toy store initials
68. Comedian Franken



ESTACIÓN

Estación Bartlett

Hasta el año 2008, los pasajeros de Bartlett esperaban sus trenes en la estación original que quedaba a lo largo del ferrocarril de Chicago, Milwaukee, St. Paul y Pacific. Esa estación patio, de 1873, fue reemplazada por un nuevo edificio lo suficientemente grande para acomodar el grande número de pasajeros del suburbio. Sin embargo, la estación original más pequeño sigue siendo un museo dedicado al patrimonio ferroviario de la comunidad.



FOTO FANÁTICA

Siempre queremos ver fotos de nuestros trenes tomadas por pasajeros de Metra. Si tienes una foto que te gustaría compartir, envíanosla a social@metrarr.com. Cada semana, nuestras cuentas de redes sociales publican una foto de un fanático para #MetraFanPhotoFriday. Luego, cada mes, elegimos una entrada para ganar un boleto de ida y vuelta GRATIS. Así que entra hoy.

Photo por
@metrarr



METRA EN NÚMEROS

¿QUÉ TIPO DE BOLETO DEBES COMPRAR??

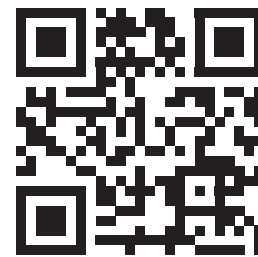
Aquí está un desglose mensual:



SUDOKU

			9	3				4
		9	6	7		8		5
3				8		9		7
5	9		1	3	6			
	8						1	9
	1	2			9		7	3
	4		3				9	1
9			4	2	5			
						4		

Escanea el código QR para encontrar la solución al rompecabezas de este mes.



HAZ NOS PREGUNTAS

Aquí está la oportunidad para que nos preguntes cualquier cosa sobre Metra. Si tienes algo que preguntarnos, envíe su pregunta por correo electrónico a mymetra@metrarr.com.



¿Cómo se determinan los postes de Metra? ¿Es una medida de la distancia desde una terminal del centro de la ciudad hasta la ubicación del edificio/refugio de una estación periférica?

Si no es así, ¿que punto final se utiliza?

— Edward

Cada poste de milla se calcula por la distancia desde el terminal del centro. Así es también como determinamos nuestras zonas para las tarifas: cada línea se divide en 5 segmentos de millas utilizando la terminal del centro como punto de partida / final.

Entiendo que Metra usa calentadores de interruptores durante el invierno, pero al mirar uno de los videos de Metra en YouTube sobre las operaciones de invierno, los trenes pasan por encima de los interruptores mientras se encienden las llamas. ¿Cómo puede hacer eso

Metra sin el riesgo de que el tren se incendia?

— Cole

¡Buena pregunta! El combustible Diesel es, tal vez sorprendentemente, mucho menos inflamable que la gasolina, por lo que no hay riesgo de los calentadores de interruptor. Se requiere una temperatura y presión de aire mucho más altas para encenderse, la gasolina, simplemente necesita una chispa.

¿Hay planes para modificar horarios de trenes para que circulen más cortos y con más frecuencia? ¡Por ejemplo el UP-W parece realmente ineficiente energéticamente tirar tantos vagones que no se utilizan! Además, tener trenes con más frecuencia hara mi viaje más simple y mejoraría la productividad.

— Jahred

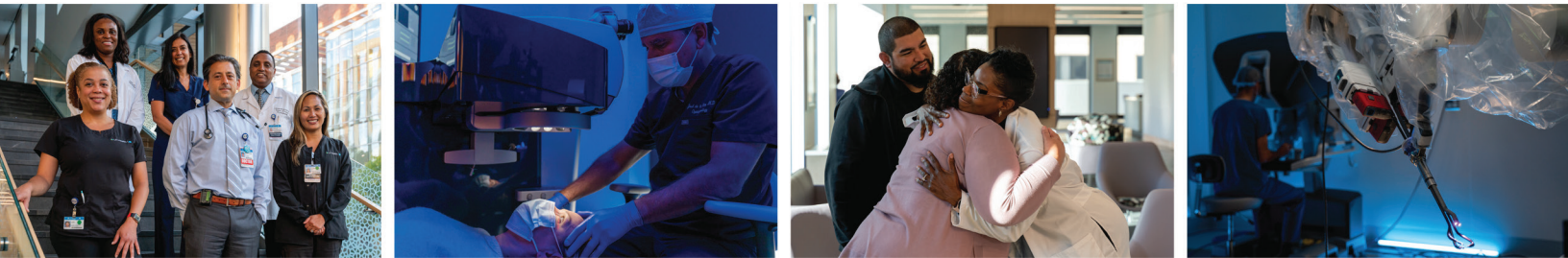
Hacer los trenes más cortos no nos permitiría operar más trenes dentro del mismo presupuesto.

Cada tren, no importa que corto sea, necesita una locomotora y una tripulación. No es fácil cortar vagones de un tren después de la prisa de la mañana y luego volver a unirlos para la tarde; lo hacemos en algunos casos, pero en otros es más eficiente dejarlos conectados. También modificamos el horario UP-W el 5 de diciembre.

Reconocemos la necesidad de operar más trenes con más frecuencia y estamos haciendo todo lo posible para hacerlo, pero hay muchos factores. ¿Somos dueños de las pistas? (No somos dueños de las vías en la mayoría de nuestras líneas, incluidas las tres líneas UP). ¿Despachamos nuestros trenes? (En la mayoría de las líneas, no lo hacemos, incluso en dos líneas que poseemos). ¿Hay tráfico de mercancías en la línea? ¿Tenemos que dejar tiempo para el mantenimiento de la vía? Y, un problema más reciente, ¿tenemos suficiente mano de obra?

WE ARE UI HEALTH

A Healthier Future Starts Here



Learn more at
[UIHealth.Care](https://uihealth.care)



PASE CONECTIVO REGIONAL PARA USO CON EL PASE MENSUAL DE METRA

Available from Metra Ticket Agents
and on the Ventra App





BANK OF AMERICA
**Shamrock
Shuffle®**

2023 RACE WEEKEND

Friday, March 24 - Sunday, March 26
Festival | The Mile | 8K Run | 2-Mile Walk

**SHUFFLE ON
CHICAGO**



BANK OF AMERICA



Deloitte.



Advocate
Health Care



5
CHICAGO
NBCCHICAGO.COM



Let Metra take you to the Bank of America Shamrock Shuffle!

Join in all the weekend activities from March 24 - March 26. Metra is a quick and convenient way to travel downtown and at \$7 our unlimited ride Sunday Pass is a win for your wallet.

To learn more, visit metra.com